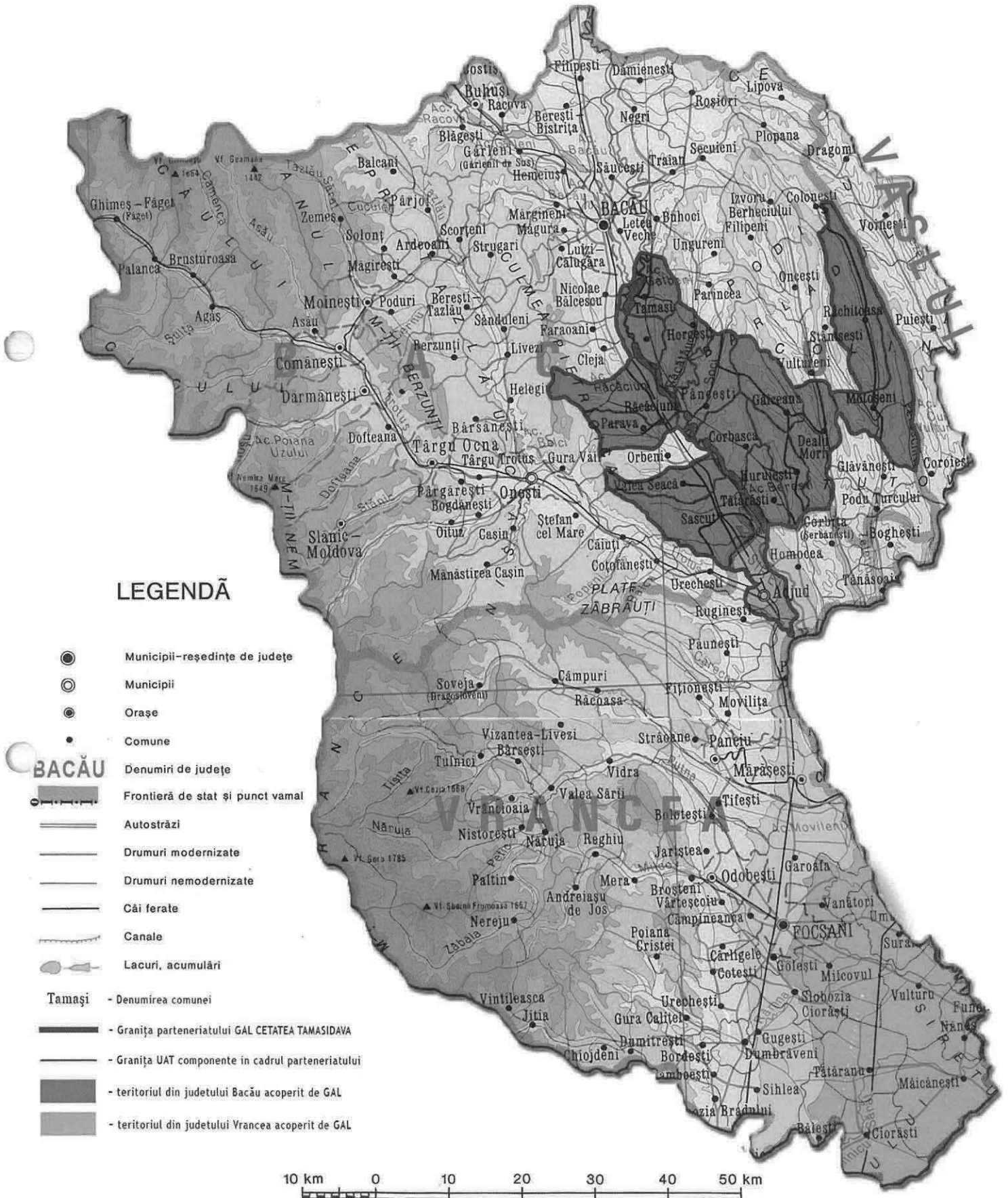


## **Anexa 5**

Harta administrativa si geografica a teritoriului

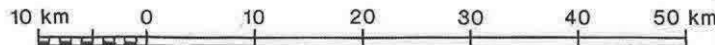
Anexa

# Anexa 5 - Hartă administrativă și geografică a teritoriului ASOCIAȚIA G.A.L. CETATEA TAMASIDAVA

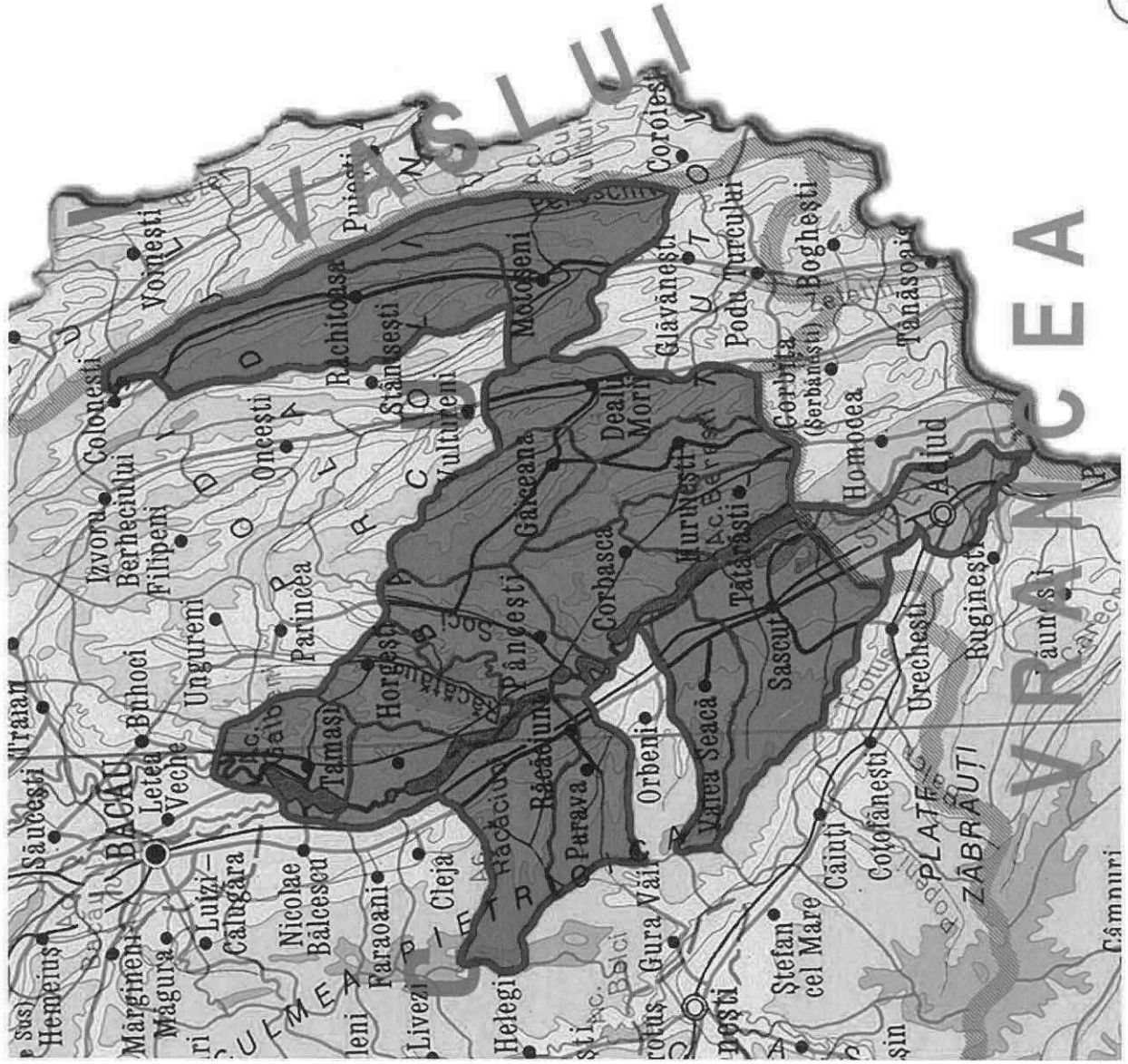


## LEGENDĂ

- Municipii-reședințe de județe
- Municipii
- Orașe
- Comune
- Denumiri de județe
- Frontieră de stat și punct vamal
- Autostrăzi
- Drumuri modernizate
- Drumuri nemodernizate
- Căi ferate
- Canale
- Lacuri, acumulări
- Tamași - Denumirea comunei
- Granița parteneriatului GAL CETATEA TAMASIDAVA
- Granița UAT componente in cadrul parteneriatului
- teritoriul din județului Bacău acoperit de GAL
- teritoriul din județului Vrancea acoperit de GAL



# Anexa 5 - Hartă Administrativă și geografică a teritoriului ASOCIAȚIA G.A.L. CETATEA TAMASIDAVA (versiune mărită)



## LEGENDĂ

- Municipii-reședințe de județe
- Municipii
- Orașe
- Comune
- BACĂU**
- Denumiri de județe
- Drumuri modernizate
- Drumuri nemodernizate
- Căi ferate
- Canale
- Lacuri, acumulări
- Tamași - Denumirea comunei
- - Granița parteneriatului GAL CETATEA TAMASIDAVA
- - Granița UAT componente in cadrul parteneriatului
- - teritoriul din judetului Bacău acoperit de GAL
- - teritoriul din judetului Vrancea acoperit GAL

